

# 箱根強羅



箱根登山鉄道の終点にあり、ケーブルカーの発着駅としても賑わいを見せる強羅は、標高700m付近の温泉地。美しい景色に映える外観は洋風ですが、室内は「和」の美を表現したおもてなし空間です。シックなインテリアの館内には、名湯をたたえた温泉があります。駅にも近く周辺の観光スポットも充実しています。

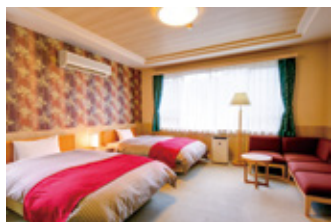
## ご利用料金 (1泊2食・1室2名様以上)

シーズン区分	平日	休前日	特別日
大人 (中学生以上)	9,900円	13,200円	15,400円
子供 (小学生)	7,700円	11,000円	13,200円
未就学幼児	無 料		

★特別日 4/27～5/6、7/13・14、8/10～15、9/14・15・21・22、12/29～1/4

※休館日 7/1～3

※中学生以上入湯税別途



- お車をご利用の場合  
東名高速厚木I.C.→小田原厚木有料道路→小田原西I.C.→国道1号→宮ノ下交差点から約10分。
- 電車をご利用の場合  
新宿駅 (ロマンスカー) →箱根湯本駅→箱根登山鉄道→強羅駅 徒歩3分