

リゾートトラスト

# グランドエクシブ那須白河 ザ・ロッジ



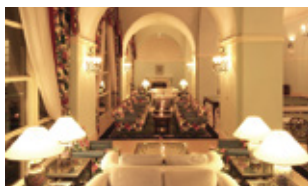
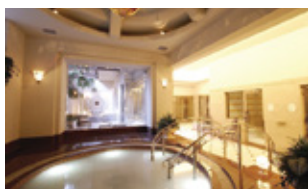
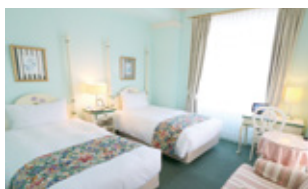
歴代のプレジデントがこよなく愛した、アメリカントラディショナルを受け継ぐ総合リゾート。目の前に広がる景色は優雅でダイナミックな休日を演出します。東京都心から90分、アクセス抜群のリゾート地です。

ご利用料金 (1泊2食・1室2名以上) 消費税・サービス料含む

大人	16,900円 (夕食6,300円コース)	小学生	11,830円
	21,000円 (夕食9,800円コース)	幼児	(3才～未就学幼児)
	25,100円 (夕食13,200円コース)		8,450円

※中学生以上は別途150円の入湯税がかかります ※0歳～2歳は添い寝無料

★除外期間 土曜日・休前日・4/27～5/5、8/1～18、12/28～1/5



- お車でアクセス 東北自動車道「白河IC」から約4.3km (約10分)
- 電車でアクセス 東北新幹線「新白河駅」→タクシーまたは専用送迎バスで約10分  
※新白河駅⇄ホテルの送迎バスあり (前日17時までの要予約)

〒961-8091 福島県西白河郡西郷村大字熊倉字雀子山3  
TEL: (0248) 25-8111 [https://www.rtg.jp/hotels/lodge/l\\_nasu/](https://www.rtg.jp/hotels/lodge/l_nasu/)