

# リゾートトラスト グランドエクシブ那須白河 ザ・ロッジ



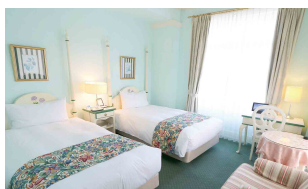
歴代のプレジデントがこよなく愛した、アメリカントラディショナルを受け継ぐ総合リゾート。目の前に広がる景色は優雅でダイナミックな休日を演出します。東京都心から90分、アクセス抜群のリゾート地です。

ご利用料金 (1泊2食・1室2名以上) 消費税・サービス料含む

大人	13,800円 (夕食6,000円コース)	小学生	(5才～12才小学生)
	17,400円 (夕食9,000円コース)		9,200円
	20,400円 (夕食12,000円コース)	幼児	(4歳以下)のお食事は 現地対応

※中学生以上は別途150円の入湯税がかかります

★除外期間 土曜日・休前日・4/29～5/5、8/1～20、12/30～1/5



- お車でのアクセス 東北自動車道「白河IC」から約4.3km (約10分)
- 電車でのアクセス 東北新幹線「新白河駅」→タクシーまたは専用シャトルバスで約10分  
※新白河駅⇄ホテルのシャトルバスあり (前日17時までの要予約)

〒961-8091 福島県西白河郡西郷村大字熊倉字雀子山3  
TEL: (0248) 25-8111 <https://www.resorttrust.co.jp/>